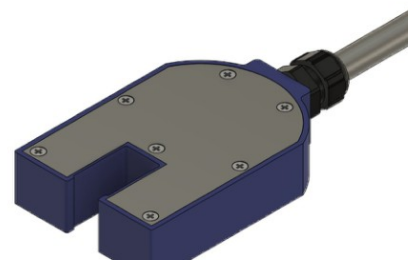


# DJ-5

## Optinis dumblo / smėlio ribinio lygio jutiklis

Aptinka sukaupto dumblo, smėlio ar nuosėdų ribinį lygį talpų dugne. Skirtas integracijai su ATEKO OWLS-12 ir OWLS-16 stebėjimo / signalizavimo valdikliais.



IP68	5 m kabelis	5 V	0..+60 °C
------	-------------	-----	-----------

### Pagrindiniai techniniai duomenys

Parametras	Reikšmė	Parametras	Reikšmė
Gamintojas	UAB Automatizacija / ATEKO	Modelis	DJ-5
Paskirtis	Dumblo / smėlio ribinio lygio aptikimas	Detekcijos principas	Optinis šviesos skirtumo / IR
Suderinami valdikliai	OWLS-12; OWLS-16	Prijungimas	SILT gnybtai: 1 - 2 - YL
Komplektuojamas kabelis	5 m	Tarpinis kabelis	Maks. 200 m
Darbinė įtampa	5 V	Darbinė srovė	0,5 A
Darbinė temperatūra	0 °C iki +60 °C	Apsaugos klasė	IP68

### Pritaikymas ir privalumai

<b>Tipinis pritaikymas</b> <ul style="list-style-type: none"> <li>Nuotekų talpos ir separatoriai</li> <li>Dugno nuosėdų / dumblo ribinio lygio signalizavimas</li> <li>OWLS-12 / OWLS-16 stebėjimo sistemos</li> </ul>	<b>Pagrindiniai privalumai</b> <ul style="list-style-type: none"> <li>Tvirtas IP68 jutiklio korpusas darbui panardinus</li> <li>Jutiklio zonoje nėra judančių mechaninių dalių</li> <li>Aiškūs trijų laidų prijungimas prie SILT gnybtų</li> </ul>
--	--

### Prijungimo aprašymas

DJ-5 jungiamas tiesiogiai prie OWLS valdiklio **SILT** gnybtų grupės. Laidų eiliškumą reikia išlaikyti tiksliai taip, kaip pažymėta ant jutiklio ir valdiklio: **1 -> SILT 1, 2 -> SILT 2, YL -> SILT YL**.

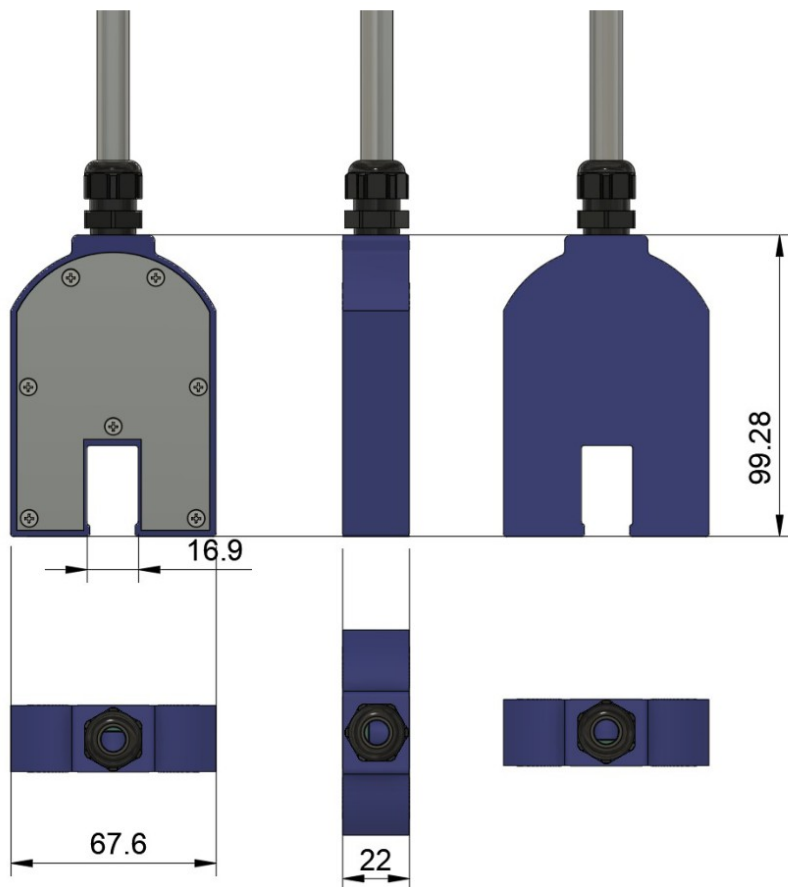
Geltonas laidas yra **YL signalinis / grįžtamasis laidas**. Jis jungiamas tik prie SILT jėgimo YL gnybto. Tai nėra apsauginis žemėjimo laidininkas (PE), todėl jo negalima jungti prie PE.

Naudojant tarpinį kabelį, bendra tarpinio kabelio trasa neturi viršyti 200 m. Prieš paleidimą būtina patikrinti visą kabelį ir sujungimus.

**Kabelio riba:** Neviršyti 200 m tarpinio kabelio ilgio. Sujungimams naudoti vandeniui atsparias jungtis ir jas tinkamai užsandarinti / užveržti. Kabelio pažeidimas arba drėgmė jungtyje gali sukelti klaidingus aliarmus arba neleisti aliarmui suveikti.

**Temperatūros pastaba:** Jutiklis skirtas darbui neužšąlančioje nuotekų / separatoriaus aplinkoje. Darbinė temperatūra: 0 °C iki +60 °C.

## Mechaniniai matmenys



## Pagrindiniai matmenys

**Korpuso plotis:** 67,6 mm  
**Korpuso storis:** 22 mm  
**Korpuso aukštis:** 99,28 mm  
**Angos plotis:** 16,9 mm

## Montavimo aukštis

Jutiklis montuojamas talpos projekte / dokumentacijoje nurodytame aukštyje.

## Montavimas, patikra ir gedimų diagnostika

Montavimo rekomendacijos	Funkcinis patikrinimas	Dažniausi gedimai
<ul style="list-style-type: none"> <li>Montuoti toje talpos zonoje, kurioje turi būti aptinkamas susikaupęs dumblas / smėlis.</li> <li>Naudoti vandeniui atsparias kabelio jungtis.</li> <li>Po prijungimo patikrinti OWLS valdiklio SILT būseną.</li> </ul>	<ul style="list-style-type: none"> <li>Patikrinti, ar jungtyje nėra drėgmės ir ar teisinga laidų seka.</li> <li>Vidinis IR spinduoelis turi trumpais intervalais mirksėti.</li> <li>Padėjus jutiklį į saulės šviesą, ribinio lygio signalas turi atsirasti maždaug per 3 minutes.</li> </ul>	<ul style="list-style-type: none"> <li>Pažeistas tarpinis kabelis.</li> <li>Drėgmė jungtyje dėl netinkamo užveržimo / sandarinimo.</li> <li>Neteisinga laidų seka arba prijungta ne prie tos gnybtų grupės.</li> </ul>

## Gedimų paieškos metodas

Prieš keičiant jutiklį	Kabelio atskyrimo testas
<ul style="list-style-type: none"> <li>Įsitikinti, kad talpa iš tikrųjų nepasiekė ribinio dumblo / smėlio lygio.</li> <li>Patikrinti, ar jutiklis sumontuotas teisingame projektiniame aukštyje.</li> <li>Apžiūrėti kabelį ir jungtis - ar nėra pažeidimų arba drėgmės.</li> </ul>	<ul style="list-style-type: none"> <li>Jei gedimo priežastis neaiški, įtariamą jutiklį prijungti tiesiai prie OWLS-12 valdiklio.</li> <li>Jei gedimas dingsta, tikėtina problema yra tarpiniame kabelyje arba jo jungtyje.</li> </ul>

**Pastaba dėl taikymo srities:** Šis duomenų lapas aprašo DJ-5 jutiklį. Valdiklio funkcijos, relių veikimas, GSM / telemetrijos nustatymai ir sistemos paleidimas priklauso nuo OWLS valdiklio konfigūracijos bei konkretaus projekto laidų sujungimo.